

**PODSTAWOWE KIERUNKI ZMIAN
FUNKcjONALNO-PRZESTRZENNYCH
OBSZARU REWITALIZACJI**

**Załącznik nr 4 do Gminnego
Programu Rewitalizacji dla Gminy
Praszka na lata 2024-2030**

Lachowskie

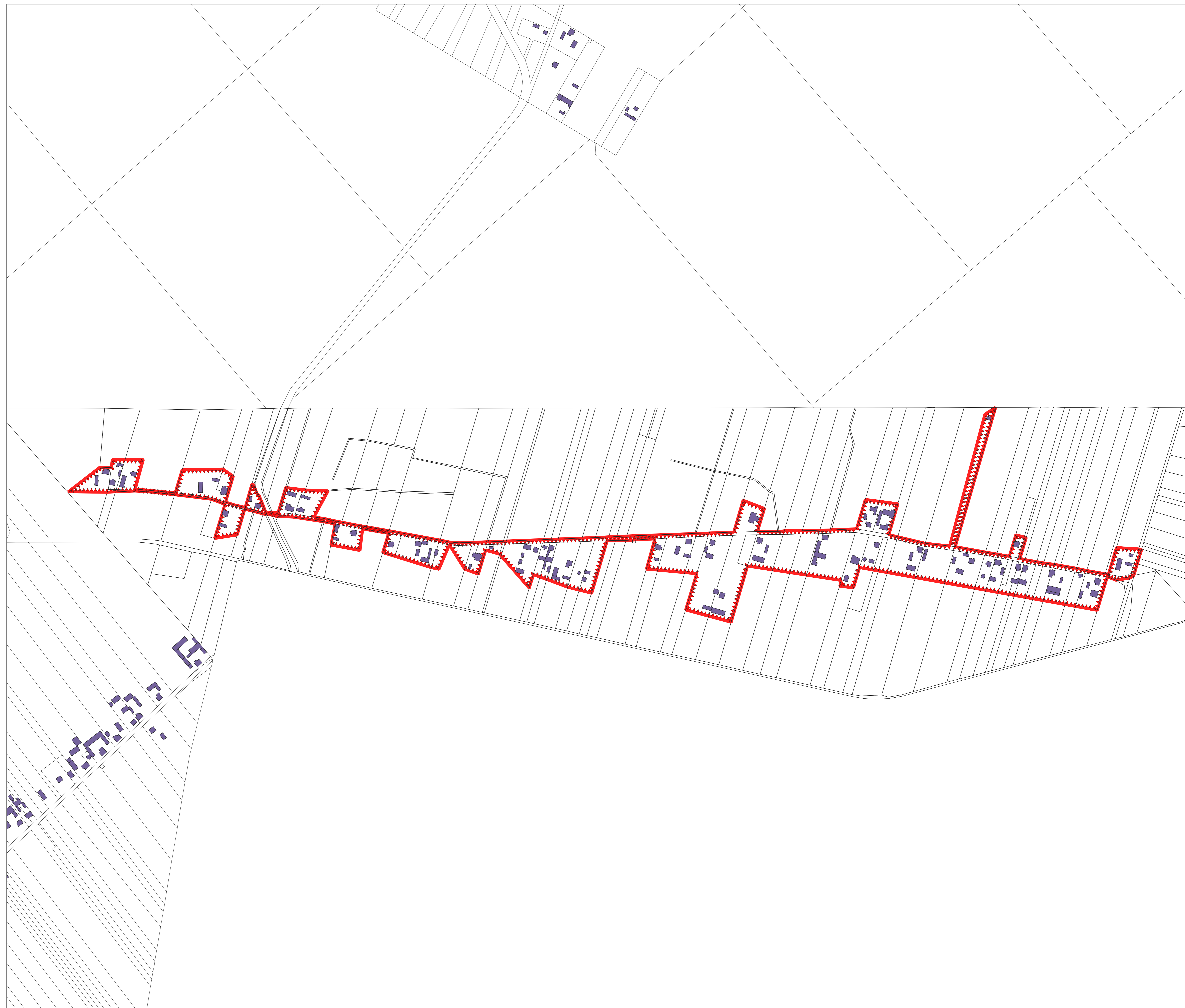
Skala 1:2500



Legenda

- 🟡 Zabytki wpisane do rejestru zabytków
- 🟠 Budynki w Gminie
- Działki ewidencyjne
- ▨ Obszar szczególnego zagrożenia powodzią
- 🔴 Granica obszaru rewitalizacji

●	Działania społeczne
1.	Razem dla społeczności lokalnej.
◆	Działania infrastrukturalne
2.	Przebudowa budynku gospodarczego z przeznaczeniem na budynek nr 2 Muzeum w Praszce.
3.	Renowacja stadionu i zaplecza MOTOR Praszka.
▲	Działanie uzupełniające
4.	Budowa wodociągów: ul. Projektowana w Przedmościu, Przedmość Kozieł oraz Skotnica – Strojec.
5.	Edukacja ekologiczna mieszkańców.
6.	Remonty budynków mieszkalnych znajdujących się w mieszkaniowym zasobie gminy.



Mapa sytuacyjna

